

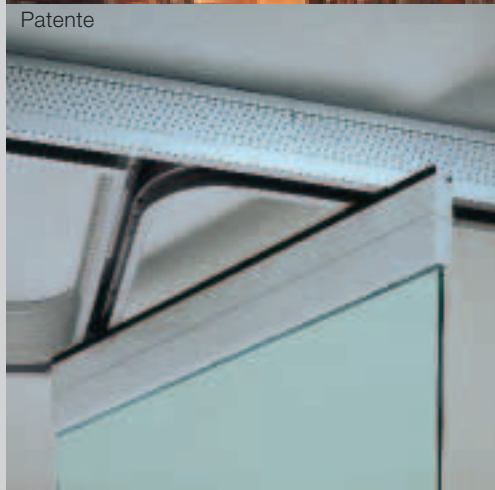
HAWA®

*So elegant ist die Hawa  
im Flughafen Melbourne  
gelandet:  
mit HAWA-Variotec II 150/GV,  
dem First Class-Beschlagsystem  
für Ganzglasschiebewände.*

# Variotec



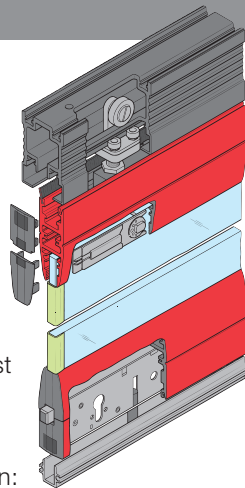
Patente



HAWA - Variotec II 150/GV



**Steckbares Schienensystem,  
einzigartige Kurventechnik,  
bestechendes Design: So sorgt  
HAWA-Variotec II 150/GV  
rund um die Welt für  
Aufsehen.**



### Schmuckstück

Was Sie sehen ist vollendet ästhetisch. Weil Sie vieles nicht sehen: Alle störenden Bedienungselemente wie Schlösser, Trag- und Führungsschlitten sind im eleganten Glashaltesprofil integriert. So fügt HAWA-Variotec II 150/GV Festverglasungen und Türen bis zu 150 kg zu faszinierenden Gesamtkunstwerken. Perfekt ins Bild passen zudem die Laufschiene, die neu mit integrierter Verblendung ausgeliefert werden.

### Qualitätsbegriff

Mit HAWA-Variotec II 150/GV bauen Sie auf die Idealkombination von zeitloser Eleganz und langer Lebensdauer. Dafür garantieren nicht nur die Prüfzeugnisse der Landesgewerbeanstalt Bayern, die dem System besonders hohe Funktionalität und Verschleißfestigkeit attestieren. Sondern auch ein Name, der seit über 30 Jahren weltweit als Gütesiegel gilt: **Hawa**.

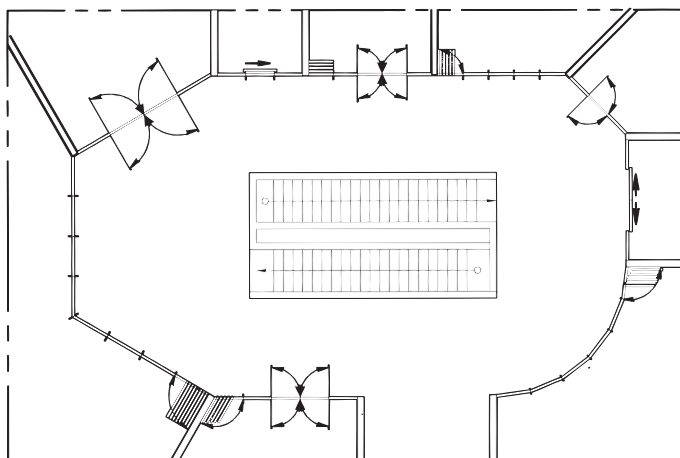
### Kombinationsweltmeister

Mit geraden Laufschiene und Bogenstücken von 15, 30, 45, 60, 75 und 90 Grad bietet Ihnen dieses Schiebebeschlagsystem 1001 Kombinationsmöglichkeit. Intelligente Modularität: HAWA-Variotec II 150/GV passt sich Ihren Ideen an. Und nicht umgekehrt.



### Anruf oder Fax genügt

Für weitere Informationen und Planungsunterlagen zu HAWA-Variotec II 150/GV brauchen Sie uns bloss kurz zu kontaktieren. Sie werden sehen, wir reagieren so flexibel auf Ihre Wünsche wie unser Beschlagsystem.



Grundrissbeispiele

### Weitere Informationen:

Hawa AG  
CH-8932 Mettmenstetten, Schweiz  
Tel. +41-1-767 91 91, Fax +41-1-767 91 78  
[www.hawa.ch](http://www.hawa.ch)

Verkauf durch  
den Fachhandel

